

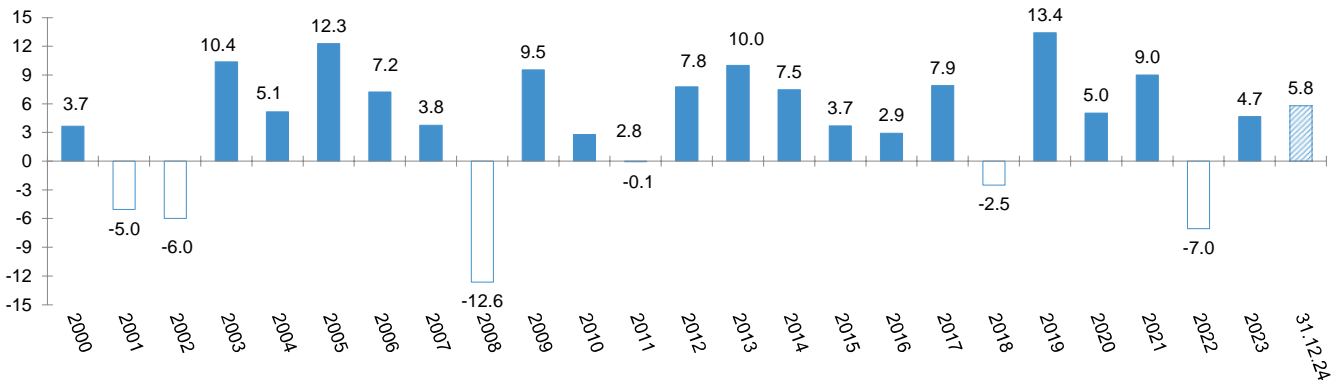
## Résultats trimestriels - Estimations au

**31.12.2024**

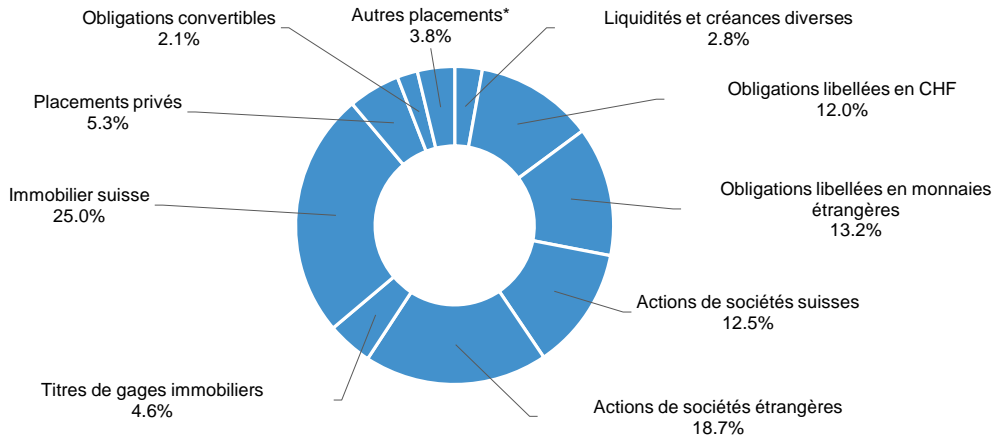
La performance globale a poursuivi sa progression au 4ème trimestre, portée par les classes d'actifs illiquides. Sur l'année, ce sont les actions étrangères, l'immobilier suisse indirect, l'infrastructure et le Private Equity qui ont le plus performé. À l'exception de l'immobilier étranger, toutes les classes d'actifs affichent des performances annuelles positives.

NOTA BENE : Les données 2024 sont indicatives, seules les valeurs au 31 décembre 2023 sont auditées.

### Performance globale en %



### Allocation des actifs en %



\* immobilier étranger indirect, infrastructures, couverture de change.

### Evolution du degré de couverture en %

